

L'AGRESSIVITÉ DU LAPIN DOMESTIQUE

Pour débiter, il est bon de rappeler qu'un animal, aussi petit soit-il, n'est pas un jouet ! Avant d'adopter un lapin, il faut prendre en compte le fait qu'il aura son caractère, plus ou moins joueur, plus ou moins câlin et il faudra composer avec. L'agressivité chez le lapin peut se manifester envers l'humain, envers ses congénères ou bien les deux. Elle peut être de diverses formes. Ses oreilles seront couchées, son pompon relevé et le nez pointé en avant. Le lapin tape du pied pour montrer son mécontentement ou une peur. Il peut grogner et pour les plus agressifs, mordre.



MALTRAITANCE ET AGRESSIVITÉ

La maltraitance, consciente ou inconsciente, est une des premières causes de développement de l'agressivité chez le lapin. La première chose à faire est de se renseigner sur les besoins de votre petit compagnon : environnement, enrichissements, nourriture... Il ne faut pas adopter un lapin sans avoir réfléchi et bien préparé son cadre de vie.

Habitat

Souvenez-vous du confinement : enfermés entre 4 murs, dans des logements parfois restreints, nous nous sommes vite retrouvés à tourner en rond. Il en est de même pour votre lapin. Nous ne le répéterons jamais assez, le lapin a impérativement besoin d'un environnement adapté. Un lapin en cage, en plus de risquer de nombreuses maladies et un ennui important, peut développer de l'agressivité. Le lapin a besoin d'espace pour pouvoir courir, gambader, sauter et aussi se sentir en sécurité. N'hésitez pas à consulter nos articles sur le sujet pour offrir la liberté à votre lapin.

Enrichissements

Le lapin a besoin d'activités tout au long de sa journée. Un petit congénère est idéal pour lui tenir compagnie. Un couple de lapins, tous deux stérilisés, se protège, se rassure et interagit. Des jeux et distractions

sont essentiels pour enrichir leur espace de vie. Chaque lapin a ses préférences. Certains aiment courir à travers des tunnels, d'autres aiment creuser. Il existe également des tapis de fouille.

Ronger est son passe-temps favori ? Il est possible de trouver des accessoires en foin à ronger. Un simple carton neutre fera l'affaire s'il ne l'ingère pas. Et pour les gourmands, il est possible de trouver des jeux de logique : quelques friandises enfermées à l'intérieur occuperont votre lapin un bon moment.

TERRITOIRE ET CARACTÈRE

L'association Marguerite & Cie lutte pour la stérilisation des lapins mâles et femelles. Avant cette étape, des problèmes d'agressivité peuvent apparaître, notamment vis-à-vis de l'acceptation d'un congénère. La stérilisation est un moyen de réduire ce comportement agressif.

Tout comme les humains, les lapins ont leur caractère. Lorsque vous adoptez en association, les bénévoles vous renseigneront sur ce qu'apprécie ou non le lapin sur lequel votre choix s'est



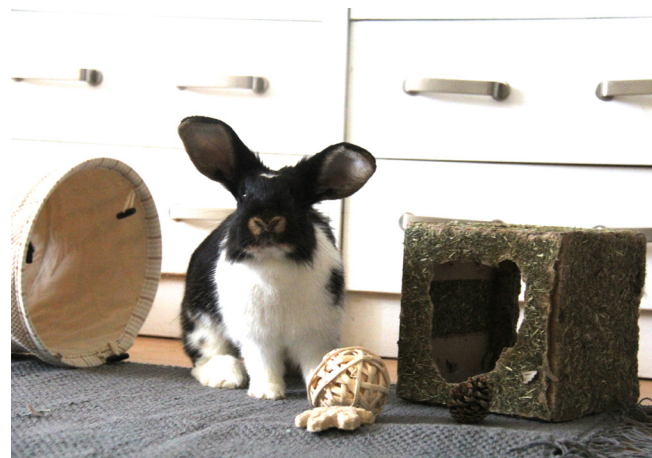
La cage est un habitat inadapté.

porté. Certains ont un caractère fortement territorial et accepteront difficilement un autre lapin sur leur territoire. Dès lors, de l'agressivité peut apparaître. Si votre lapin est territorial, il est important de ne pas envahir son espace dédié. Si vous souhaitez adopter un compagnon pour votre lapin territorial, cela reste possible. Il faut veiller à bien respecter les étapes de la rencontre entre vos deux compagnons. Vous trouverez toutes les informations utiles à ce sujet sur notre site.

L'agressivité peut également se manifester envers l'humain. En effet, si vous manipulez trop votre lapin qui n'apprécie pas cela ou si vous venez déranger votre lapin dans son espace de repos, il peut répondre de manière agressive. Il ne faut pas imposer de contacts à des lapins qui ne les apprécient pas.

MALADIE ET SOUFFRANCE

Votre petit compagnon, habituellement doux et calme, adopte un comportement agressif du jour au lendemain envers vous ou envers ses congénères ? C'est un comportement qui doit alerter. Ce changement d'attitude peut indiquer une souffrance chez votre lapin. Si vous constatez qu'il mange moins, reste prostré ou tout autre symptôme



Des jeux sont nécessaires au bien être de votre lapin.



Il existe de nombreux jouets à ronger.

inhabituel, il est impératif de l'emmener rapidement consulter son vétérinaire. S'il a mal quelque part ou souffre, faites attention à limiter les manipulations qui peuvent augmenter sa douleur.

DÉFENSE ET PEUR

La peur peut entraîner des comportements agressifs chez le lapin qui est une espèce sensible au stress. Un changement d'environnement, un bruit ou mouvement soudain peut induire une peur chez votre petit compagnon. Si vous l'approchez à ce moment-là, il peut être sur la défensive et adopter un comportement agressif. Il est, une nouvelle fois, important de respecter son espace personnel. Lorsqu'il aura peur, il va se réfugier dans un endroit où il se sentira en sécurité. Si vous emmenez votre lapin en voyage, prenez soin d'emporter avec vous un ou deux objets lui appartenant et qui le rassureront.

NE PAS CONFONDRE

Votre lapin peut parfois vous mordiller ou gratter vos vêtements. Ce n'est



La présence d'un congénère est souvent apaisante.

pas de l'agressivité. Il essaie plutôt d'attirer votre attention, c'est un comportement normal. Il ne faut donc pas le gronder, cela pourrait lui créer un stress bien inutile. Vous pouvez essayer de détourner son attention avec un jouet plus intéressant à ronger ou tout simplement vous occuper de lui en le caressant ou en interagissant avec lui.

POUR FINIR

Si votre lapin montre des signes d'agressivité, il est primordial d'en comprendre la raison et d'agir en conséquence. Ne paniquez pas et ne prenez pas peur. Un lapin ne sera pas agressif si son environnement est parfaitement adapté. Des comportements humains passés ont pu effrayer votre petit compagnon mais avec de la patience et beaucoup d'amour, vous allez lui redonner confiance.

Emilie Crouzard